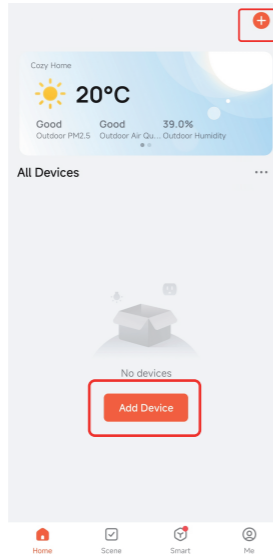


MANUAL DE USUARIO TUYA APP



1. Descarga la aplicación (busque "TUYA" en la tienda de aplicaciones/Google Play Apple store, escanee el código QR).
2. Habilite Bluetooth y GPS, haga clic en la aplicación Tuya.

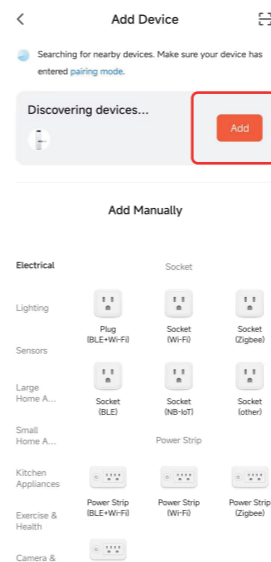
1. Agregar dispositivo



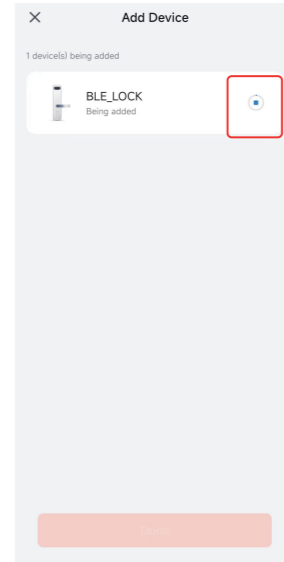
2. Toque el sensor para activar el dispositivo.



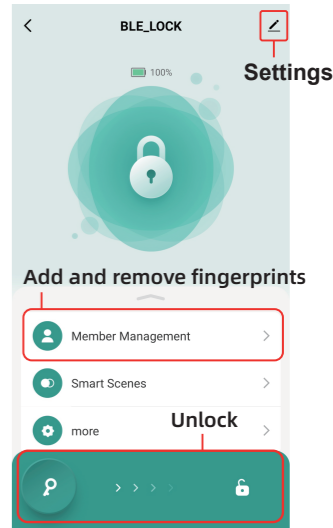
3. Conexión

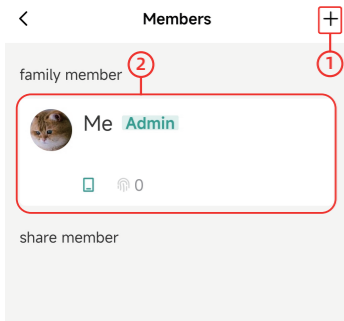


4. Conectado

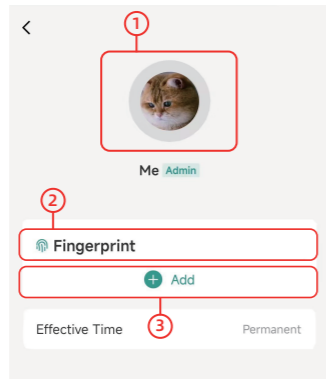


5. Funciones



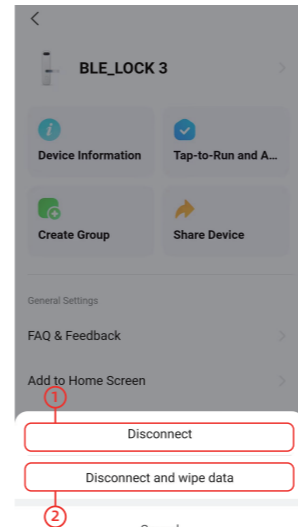
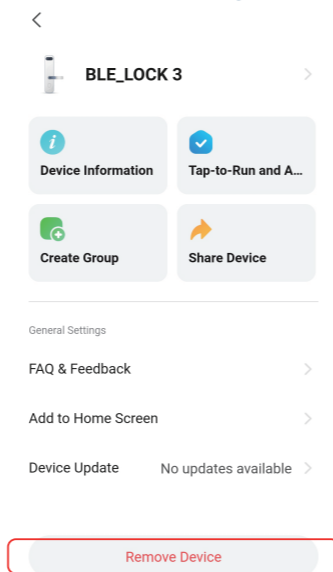


1. Agregar nuevos usuarios
2. Añadir huellas digitales



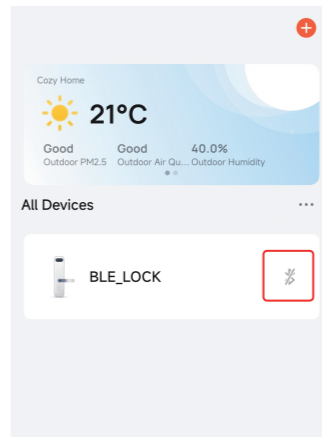
1. Eliminar todas las huellas digitales del usuario
2. Eliminar huellas digitales o cambiar el nombre
3. Añadir huellas digitales

7. Bluetooth apagado



1. Bluetooth apagado, guardar huellas digitales
2. Bluetooth desactivado, eliminar huellas dactilares

8. Conectar dispositivo bluetooth desconectado



Note:
Re-conecte refresque la aplicación.

9. Desconectar, haga clic para conectar

